

# INSPIRING SPACES\*



\* Imagínez vos espacios de vie



Depuis 1953, Hoyez offre une large gamme de cloisons et de portes pour la création d'espaces de vie. L'ensemble de ses produits permet de s'adapter à tous les besoins et à toutes les exigences d'agencement, qu'ils soient esthétiques, techniques ou pratiques.

Choisir la marque hOyez, c'est vous garantir un aménagement réussi de votre espace de vie !

*Since 1953, Hoyez offers a wide range of partitions and doors for the creation of living spaces. Each of our products can be adapted to suit all of your aesthetic, technical and practical layout design requirements.*

*Choosing the hOyez brand guarantees the successful creation of your working spaces!*

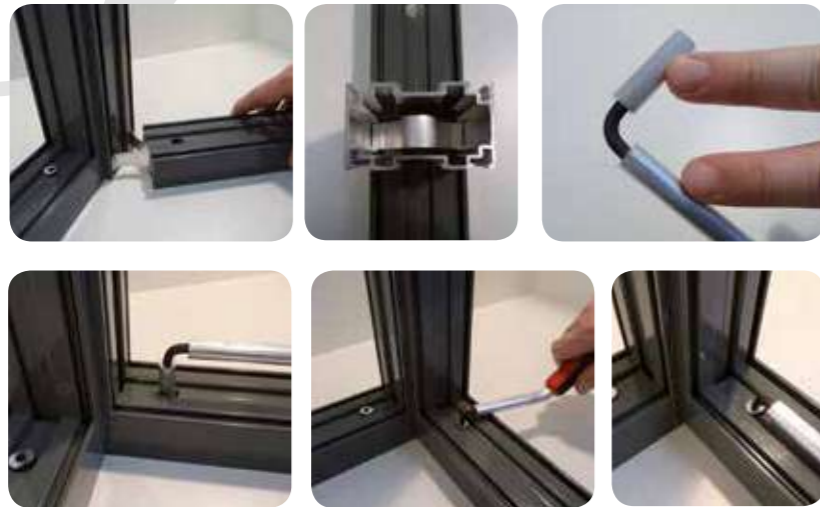
Soucieux de l'environnement, nos process et ceux de nos principaux fournisseurs sont certifiés ISO 14001.

*We and most of our main suppliers care about the environment and our processes are ISO 14001 certified.*

H5  
P°5H7  
P°11H9  
P°17HT  
P°23HF10  
P°24vpi  
P°25Portes / Doors  
P°26

## Un système de montage UNIQUE

### A UNIQUE assembly system

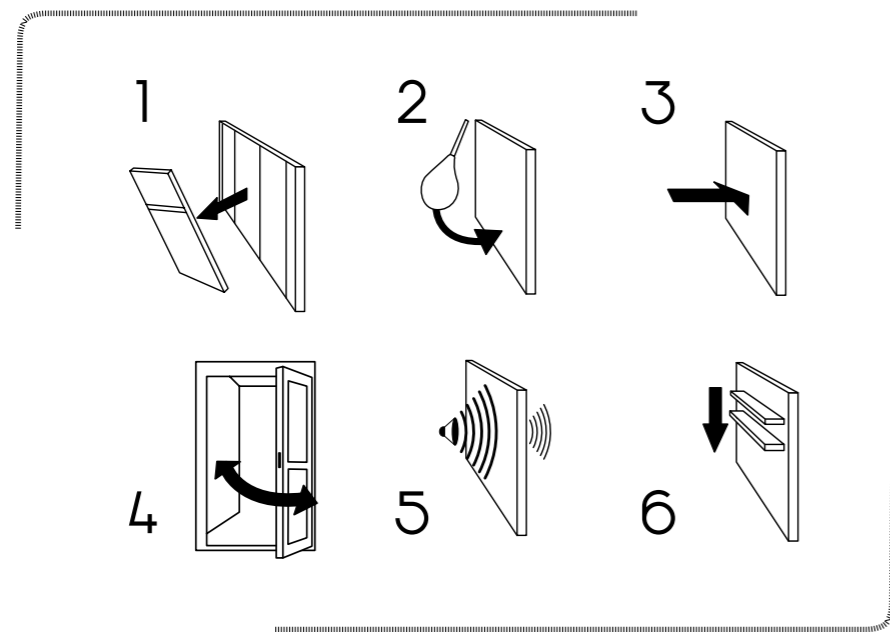


#### Le ressort & l'excentrique

Un système astucieux et efficace : monter, démonter, remplacer, remonter...  
La grande majorité des cloisons hoyez® ont la particularité d'être montées rapidement par l'utilisation d'un ressort et d'un excentrique, concept de base de la cloison amovible.

#### Spring and eccentric screw

A clever and efficient system: assemble, remove, replace...  
The majority of hoyez® partitions can be quickly installed thanks to the spring & eccentric, basic concept of the relocatable partition.



## Des produits CERTIFIÉS

Après avoir répondu en tout point aux tests mécaniques et acoustiques en vigueur, les cloisons HOYEZ bénéficient des certificats d'essais conformes C.E.R.F.F.

1. Démontabilité et amovibilité
2. Stabilité aux chocs de sécurité d'utilisation et de durabilité
3. Stabilité à la poussée horizontale
4. Endurance
5. Affaiblissement acoustique
6. Stabilité aux charges verticales

## CERTIFIED products

After passing all the mechanical and sound tests in use, the HOYEZ partitions enjoy the French C.E.R.F.F. certificates.

1. Demountability and relocatability
2. Shock Resistance
3. Traverse load
4. Durability
5. Sound reduction
6. Vertical load

## Un large choix de FINITIONS

### A large range of FINISHES

	STANDARD			PANNEAUX bord à bord Edge to edge PANELS			VITRAGES bord à bord Edge to edge GLAZING				
	Finition : parclozes / strips	Finition : couvre-joints / cover-trims	Finition : couvre-joints / cover-trims	Panneaux en applique / Suspended panels	Bord à Bord / Edge to edge	Bord à Bord / Edge to edge	Simple vitrage centré ou double vitrage / Centered single glazing or double glazing	Simple ou double vitrage / Single or double glazing	Double vitrage / Double glazing	Simple vitrage centré / Centered single glazing	Coupe-feu / Fire-rated
	H5	H7	H9	H5JC	H7B	H9B	H5T	H7T	H9T	HT	HF10
<b>Caractéristiques générales / General characteristic</b>											
Epaisseur cloison (mm) Partition thickness (mm)	60	75	96	92 100	75	96	60	75	96	30	104
Grande hauteur : 3000 mm et + Height : 3000mm and +	●		●	●			●	●		●	
Acoustique maximale (dB Rw) dB rating (dB Rw)	47	52	50	40	49	46	44	47	46	36	46
Garde-corps (jusqu'à 3 m) Traverse load certification (until 3m)	●	●	●					●	●	●	
<b>Type de remplissages / Kind of fillings</b>											
Simple panneau (centré) / Single panel (centred)	●										
Double panneaux / Double panels	●	●	●	●	●	●					●
Simple vitrage / Single glazing	●	●	●				●	●		●	
Double vitrage / Double glazing	●	●	●				●	●	●		●
<b>Tenue remplissages / Fillings fixing</b>											
Parclozes / Strips	●	-	-	-	-	-	●	-	-	●	-
Couvre-joints / Cover-trims (mm)	-	30	35	-	(30)	(35)	-	(40) (40)	(35)	-	50
<b>Options</b>											
Bâti de porte monobloc / Monobloc door jamb								●		●	
Stores / Blinds	●	●	●								
Plinthe électrique / Electric skirting	●	●	●	●	●	●	●	●	●		
Profil cimaise / Rail for accessories	●	●	●		●	●	●		●		
<b>Solution intégrée / Integrated solution</b>											
vpi		●	●								
	H5	H7	H9	H5JC	H7B	H9B	H5T	H7T	H9T	HT	HF10



# H5 ○ H5T ○ H5JC

## H5-Performances Acoustiques

Module entièrement plein	43 > 47 dB Rw 40 > 44 dB RA	Fully solid module
Module plein + porte	32 dB Rw 31 dB RA	Fully solid module + door
Module vitré toute hauteur	39 > 41 dB Rw 38 > 39 dB RA	Fully glazed module

## Acoustic Performances-H5

## H5T-Performances Acoustiques

Module vitré toute hauteur	34 > 44 dB Rw 32 > 43 dB RA	Fully glazed module
----------------------------	--------------------------------	---------------------

## Acoustic Performances-H5T

## H5JC-Performances Acoustiques

Module entièrement plein	44 > 49 dB Rw 42 > 47 dB RA	Fully solid module
--------------------------	--------------------------------	--------------------

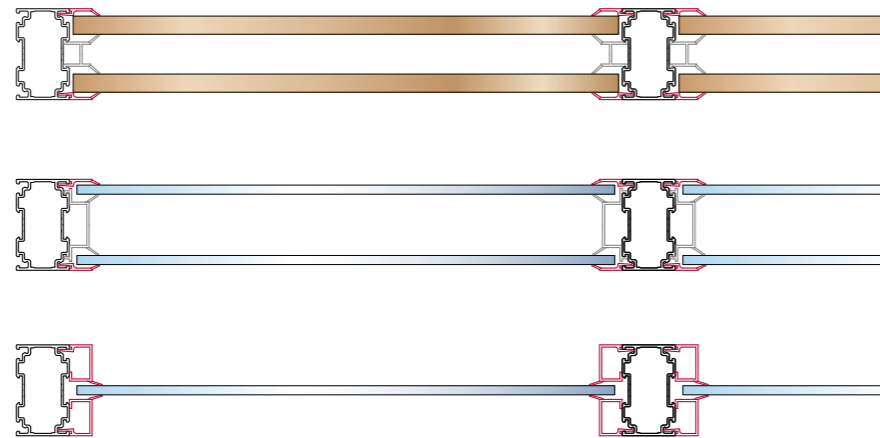
## Acoustic Performances-H5JC

43 > 47 dB Rw - 40 > 44 dB Ra  
 GARDE-CORPS - TRAVERSE LOAD CERTIFICATION  
 CERFF

## Cloison 60 mm à parcloses

Ossature aluminium tubulaire  
 Remplissages tenus sous parcloses  
 aluminium ou PVC (sections variées)  
 Simple ou double panneaux :  
 6 à 52 mm  
 Simple ou double vitrage :  
 6 mm à 44/2 (8,8 mm)

Revêtements : mélaminé, stratifié, vinyle  
 ou tôle  
 Montage :  
 ressort excentrique / équerre  
 Rattrapage hors niveaux :  
 horizontal / vertical



## 60mm partition with strips

Aluminium tubular frame  
 Fillings held with aluminium or PVC  
 strips (various sections)  
 Single or double panels:  
 6 to 52mm  
 Single or double glazing:  
 6mm to 44/2 (8,8mm)

Finishes: melamine faced, laminated,  
 vinyl or metal sheet  
 Installation:  
 spring and eccentric screw / bracket  
 Correction of uneven levels:  
 horizontal and vertical



34 > 44 dB Rw - 32 > 43 dB Ra  
 GARDE-CORPS  
 TRAVERSE LOAD CERTIFICATION

# H5T

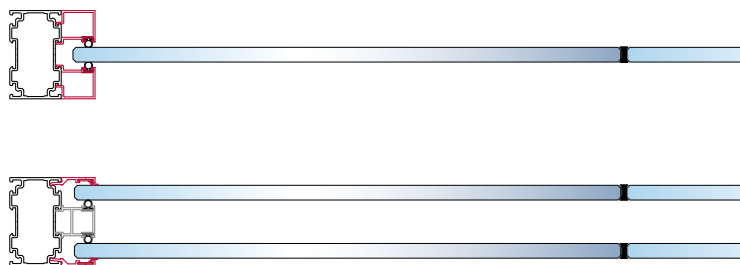
Cloison simple vitrage centré ou double vitrage en bord à bord toute hauteur

Cloison 60 mm avec finition sans montant intermédiaire entre les vitrages

Tenue des vitrages verticalement : jonc aluminium anodisé - polycarbonate transparent - adhésif

Simple vitrage ou double vitrage à chants polis: Treppe 10 à 12 mm ou Feuilleté 55/2 (10,8 mm) à 66/2 (12,8 mm)

Angles : jonc 2D / 3D



*Wall with fully height centered single glazing or double glazing*

60mm partition with finish without any intermediary post between the glazing

Glazing vertically maintained with anodized aluminium or polycarbonate or I-shaped connecting strip

Single or double glazing with polished chamfered edges: Tempered glass 10 to 12mm / Laminated glass 55/2 (10,8mm) to 66/2 (12,8mm)

Angles: Connecting strip 2D / 3D

44 > 49 dB Rw - 42 > 47 dB Ra  
 CERFF

# H5JC

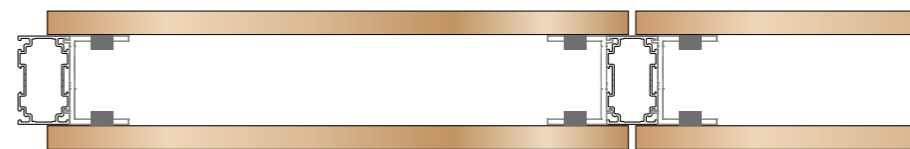
Cloison avec panneaux en applique et joint-croix de largeur variable

Cloison 60 mm avec panneaux tenus par système d'accroche au dos des panneaux sur ossature aluminium

Joint creux horizontal ou vertical de 0 à 30 mm sur 1 ou 2 faces

Epaisseur avec remplissage : 94 ou 100 mm (panneaux 16 ou 19 mm)

Revêtements : mélaminé ou stratifié avec chants plaqués sur les 4 faces



*Partition with panels suspended and variable gap between the panels*

60mm partition with suspended panels on aluminium frame with hook-up system on the back of the panels

Horizontal or vertical gap from 0 to 30mm on 1 or 2 sides

Thickness with fillings: 94 or 100mm (panels, 16 or 19mm thick)

Finishes: Melamine faced or laminated boards with 4 sides edging strips



# H7 ○ H7T ○ H7B

## H7-Performances Acoustiques

H7-Performances Acoustiques		Acoustic Performances-H7
Module entièrement plein	41 > 52 dB Rw 39 > 48 dB RA	Fully solid module
Module plein + porte	29 > 42 dB Rw 28 > 42 dB RA	Fully solid module + door
Module vitré toute hauteur	42 > 46 dB Rw 40 > 44 dB RA	Fully glazed module

## H7T-Performances Acoustiques

H7T-Performances Acoustiques		Acoustic Performances-H7T
Module vitré toute hauteur	41 > 47 dB Rw 39 > 46 dB RA	Fully glazed module

## H7B-Performances Acoustiques

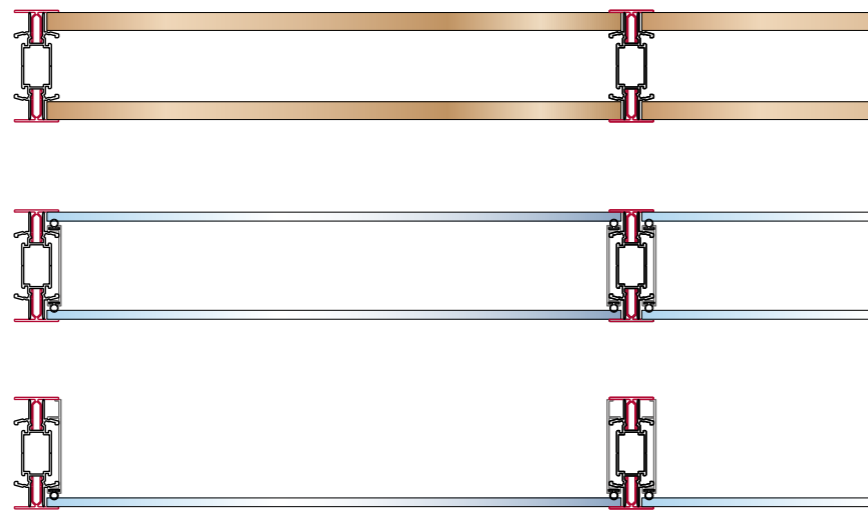
H7B-Performances Acoustiques		Acoustic Performances-H7B
Module entièrement plein	41 > 49 dB Rw 39 > 46 dB RA	Fully solid module

41 > 52 dB Rw - 39 > 48 dB Ra  
 GARDE-CORPS - TRAVERSE LOAD CERTIFICATION  
 CERFF

## Cloison 75 mm à couvre-joints

Ossature aluminium tubulaire  
 Remplissages tenus sous couvre-joints (30 mm)  
 Double panneaux de 12 à 13 mm  
 Simple ou double vitrage :  
 6 à 8,8mm (44/2)

Revêtements : mélaminé, stratifié, vinyle  
 ou tôle  
 Montage : ressort excentrique / équerre  
 Rattrapage hors niveaux : horizontal /  
 vertical



## 75mm partition with cover-trims

Aluminium tubular frame  
 Fillings held with cover-trims (30mm)  
 Double panels: 12 to 13mm  
 Single or double glazing: 6 to 8,8mm (44/2)  
 Finishes: melamine faced, laminated, vinyl  
 or metal sheet

Installation:  
 spring and eccentric screw / bracket  
 Correction of uneven levels:  
 horizontal and vertical





41 > 47 dB Rw - 39 > 46 dB Ra  
GARDE-CORPS  
TRAVERSE LOAD CERTIFICATION

# H7T

Cloison avec simple vitrage décentré ou double vitrage en bord à bord toute hauteur

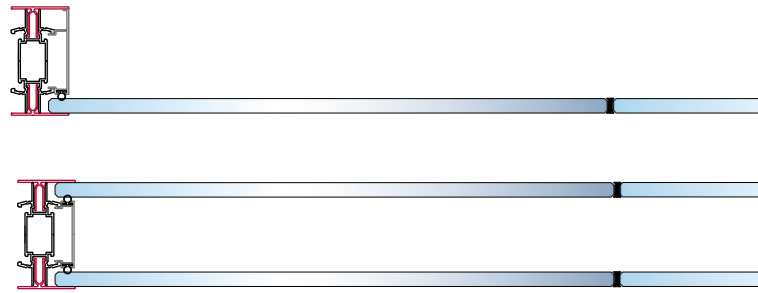
Cloison 75 mm avec finition sans montant intermédiaire entre les vitrages

Tenue des vitrages verticalement : jonc aluminium anodisé - polycarbonate transparent - adhésif

Simple vitrage décentré ou double vitrage à chants polis, Trempé 10 à 12 mm / Feuilleté 55/2 (10,8 mm) à 66/2 (12,8 mm)

Angles : jonc 2D / 3D

**H7T - Double vitrage : possibilité de bâti de porte monobloc**



*Partition with fully height decentered single glazing or double glazing*

*75mm partition with finish without any intermediary post between the glazing*

*Glazing vertically maintained with anodized aluminium or polycarbonate or I-shaped connecting strip*

*Decentered single glazing or double glazing with polished chamfered edges, Tempered glass 10 to 12mm / Laminated glass 55/2 (10,8mm) to 66/2 (12,8mm)*

*Angles: Connecting strip 2D / 3D*

**H7T- Double glazing: possibility of monobloc door jamb**



41 > 49 dB Rw - 39 > 46 dB Ra  
CERFF

# H7B

Cloison avec panneaux bord à bord sur 1 ou 2 faces

Cloison 75 mm avec finition sans couvre-joint intermédiaire

Système de réglage assurant une parfaite planéité des panneaux

Double panneaux 12 mm

Revêtements : mélaminé, stratifié



*Partition with a pencil-line junction between panel on 1 or 2 sides*

*75mm partition with finish without any intermediary cover-trim between panels*

*Adjusting system enabling perfect panels flatness.*

*Double panels 12mm*

*Finishes: melamine faced, laminated*



# H9 ○ H9T ○ H9B

## H9-Performances Acoustiques

## Acoustic Performances-H9

Module entièrement plein	44 > 50 dB Rw 41 > 48 dB RA	Fully solid module
Module plein + porte	33 dB Rw 32 dB RA	Fully solid module + door
Module vitré toute hauteur	46 dB Rw 43 dB RA	Fully glazed module

## H9T-Performances Acoustiques

## Acoustic Performances-H9T

Module vitré toute hauteur	46 dB Rw 44 dB RA	Fully glazed module
----------------------------	----------------------	---------------------

## H9B-Performances Acoustiques

## Acoustic Performances-H9B

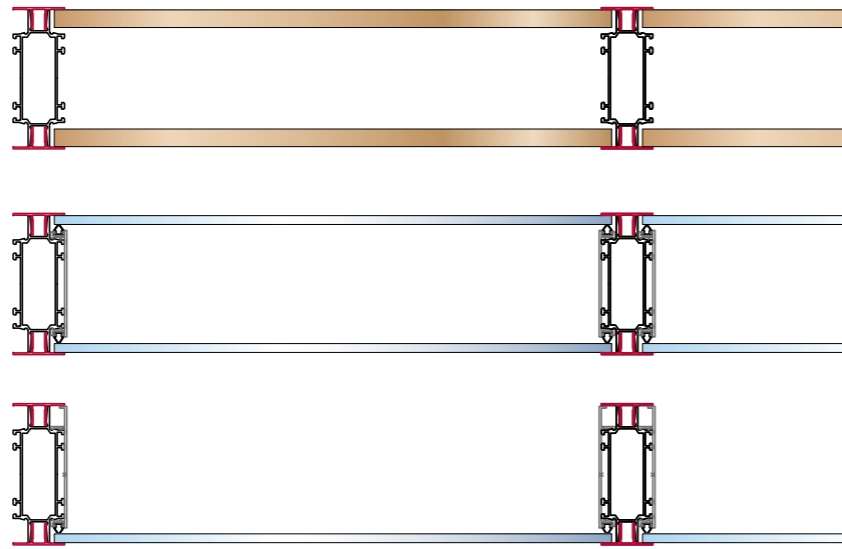
Module entièrement plein	46 dB Rw 42 dB RA	Fully solid module
--------------------------	----------------------	--------------------

44 > 50 dB Rw - 41 > 48 dB Ra  
 GARDE-CORPS - TRAVERSE LOAD CERTIFICATION  
 CERFF

## Cloison 96 mm à couvre-joints

Ossature aluminium tubulaire  
 Remplissages tenus sous couvre-joints (35 mm)  
 Double panneaux de 12 à 16 mm  
 Simple ou double vitrage :  
 6 à 8,8mm (44/2)

Revêtements : mélaminé, stratifié, vinyle  
 ou tôle  
 Montage : ressort excentrique / équerre  
 Rattrapage hors niveaux : horizontal /  
 vertical



## 96mm partition with cover-trims

Aluminium tubular frame  
 Fillings held with cover-trims (35mm)  
 Double panels: 12 to 16mm  
 Single or double glazing: 6 to 8,8mm (44/2)  
 Finishes: melamine faced, laminated, vinyl  
 or metal sheet

Installation:  
 spring and eccentric screw / bracket  
 Correction of uneven levels:  
 horizontal and vertical



46 dB Rw - 44 dB Ra  
GARDE-CORPS  
TRAVERSE LOAD CERTIFICATION

# H9T

Cloison avec double vitrage  
en bord à bord toute hauteur

Cloison 96 mm avec finition sans  
montant intermédiaire entre les  
vitrages

Tenue des vitrages verticalement:  
jonc aluminium anodisé -  
polycarbonate transparent -  
adhésif

Vitrages doubles à chants polis:  
Trempe 10 mm / Feuilleté 44/6  
(10 mm) à 55/2 (10,8 mm)

Angles : jonc 2D / 3D



## Partition with fully height double glazing

96mm partition with finish  
without any intermediary post  
between the glazing

Glazing vertically maintained  
with anodized aluminium or  
polycarbonate or I-shaped  
connecting strip

Double glazing with polished  
chamfered edges: Tempered  
glass (10mm) / laminated glass  
44/6 (10mm) to 55/2 (10,8mm)  
Angles: Connecting strip 2D /  
3D



46 dB Rw - 42 dB Ra  
CERFF

# H9B

Cloison avec panneaux bord à bord sur 1 ou 2 faces

Cloison 96 mm, sans couvre-joint  
intermédiaire

Système de réglage assurant une  
parfaite planéité des panneaux

Double panneaux 16 mm

Revêtements: mélaminé ou stratifié



## Partition with a pencil-line junction between panel on 1 or 2 sides

96mm partition with finish without any intermediary cover-trim between panels

Adjusting system enabling perfect panels flatness

Double panels 16mm

Finishes: melamine faced, laminated



30 > 36 dB Rw - 28 > 36 dB Ra  
 GARDE-CORPS - TRAVERSE LOAD CERTIFICATION

Cloison à ossature aluminium affinée (30 mm)  
 simple vitrage en bord à bord toute hauteur

Ossature aluminium sans montant intermédiaire  
 Tenue des vitrages verticalement : jonc aluminium anodisé - polycarbonate transparent - adhésif  
 Simple vitrage : Trempé 10 à 12mm - Feuilleté 55/2 (10,8 mm)

Angles : jonc 2D / 3D  
 Montage : équerre  
 Rattrapage hors niveaux : horizontal / vertical  
**Possibilité de bâti de porte monobloc**



*Partition with aluminium minimal frame (30mm) and full height single glazing*

*Aluminium frame without any intermediary post between glazing  
 Glazing vertically maintained with anodized aluminium or polycarbonate or I-shaped connecting strip  
 Single glazing: Tempered glass (10 or 12mm) / laminated glass 55/2 (10,8mm)*

*Angles: Connecting strip 2D / 3D  
 Installation: bracket  
 Correction of uneven levels: horizontal and vertical  
**Possibility of monobloc door jamb***



**HT**

45 > 46 dB Rw - 43 > 45 dB Ra  
CLOISON COUPE-FEU - FIRE-RATED PARTITION

## Cloison 104 mm à ossature aluminium coupe-feu

30 minutes en module vitré et porte bois 60 minutes en module plein

Ossature aluminium avec rupture de pont thermique  
Tenue des remplissages sous couvre-joints (50 mm)

Double panneaux de plâtre BF13

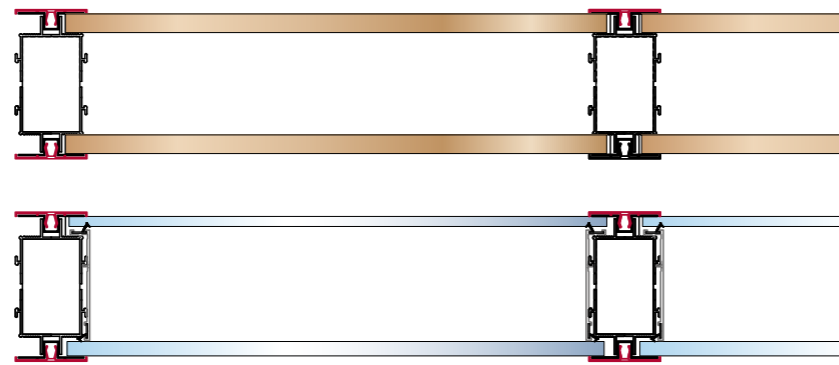
Double vitrages : 1 face Pyrobélite (7 mm)  
+ 1 face Pyrobélite 10 (11 mm)

Revêtement : vinyle

Angle: 2D carré

Montage : équerre

Hauteur standard : 3000 mm + 500 mm de réhausse  
(au-delà sur consultation)



### *Fire-rated aluminium frame partition (104mm)*

*30 minutes with fully glazed modules and wood door  
60 minutes with solid modules*

*Aluminium frame with therma breaks  
Partitions with cover-trims (50mm)*

*Double panels (plasterboards 13mm)  
Double glazing: 1 side Pyrobélite (7mm)  
+ 1 side Pyrobélite 10 (11mm)*

*Finish: vinyl*

*Angle: 90° square*

*Installation: bracket*

*Standard height up to 3000mm + 500mm raising  
(> 3000mm: upon request)*

> intégration cloisons : H7 - H9  
> integrated in H7 and H9 partitions

La solution VPI (VidéoProjecteur Interactif) est la solution idéale pour équiper, sans câble apparent, une salle de réunion d'un vidéoprojecteur interactif ultra-courte focale.

Cette solution permet d'intégrer dans la cloison un vidéoprojecteur à focale ultra courte pour projeter, sans ombre, une image de haute qualité, même dans une salle très lumineuse.

Le tableau blanc permet une transition naturelle entre les applications de projection et l'écriture.

Facile à utiliser, l'écran se scrolle avec le doigt !



*The IVP solution (Interactive Video Projector) is the ideal solution to equip, without any visible cable, a meeting room with an ultra-short-throw interactive video projector.*

*This solution enables to integrate in the partition wall an ultra-short-throw video projector to project a HD image, without any shadow, even in a very luminous room. The whiteboard enables a natural transition between the projection applications & the handwriting. Easy to use, the screen scrolls with your finger !*

# TERTIAL

Pour / For : H5 - H7 - H9 - HT

> 830 / 930 x 2040 mm  
 + sur mesure / made-to-measure  
 29 - 35 dB Rw / 28 - 34 dB Ra

## Porte à ossature aluminium affinée

Simple ou double battantes, épaisseur 41 mm  
 Double portes avec battée centrale en aluminium  
 Systèmes d'accrochage : pivots\*  
 Simple vitrage pris en portefeuille dans l'ossature  
 Porte disponible avec ou sans canon européen



\* Les pivots sont accrochés en parties basse et haute de la battée. Tous nos systèmes d'accroche par pivots sont certifiés par des tests d'ouverture et de fermeture validés à 200 000 cycles.

## Door with minimalist aluminium framework

Single or double swing, 41mm thick  
 Double doors with aluminium central door case  
 Hook-up systems: pivots\*  
 Glazing sandwiched in the framework  
 Door available with or without european lock

\* The pivots are hooked up to the top and bottom parts of the door case. All our pivot hook-up systems are certified by opening and closing tests validated after 200,000 cycles.

## H'FLUSH ALU

Pour / For : H7

Dimensions : sur mesure / *made-to-measure*  
40 - 42 dB Rw / 39 - 42 dB Ra

Porte affleurante toute hauteur,  
à ossature aluminium

Simple ou double battantes, épaisseur 75 mm  
Double portes : battée centrale en aluminium  
Systèmes d'accrochage par paumelles invisibles  
(intégrées bâti / porte)  
Double vitrage : feuilleté 33/2 (6,8 mm)+ 44/2 (8,8 mm)  
ou trempé 6 + 8 mm



*Full height Flush door,  
with aluminium frame*

*Single or double swing, 75mm thick  
Double doors with aluminium central door case  
Hanging Systems with invisible hinges (integrated  
frame / door)  
Double glazing: laminated 33/2 (6.8mm)+ 44/2  
(8.8mm) or tempered 6 + 8mm*

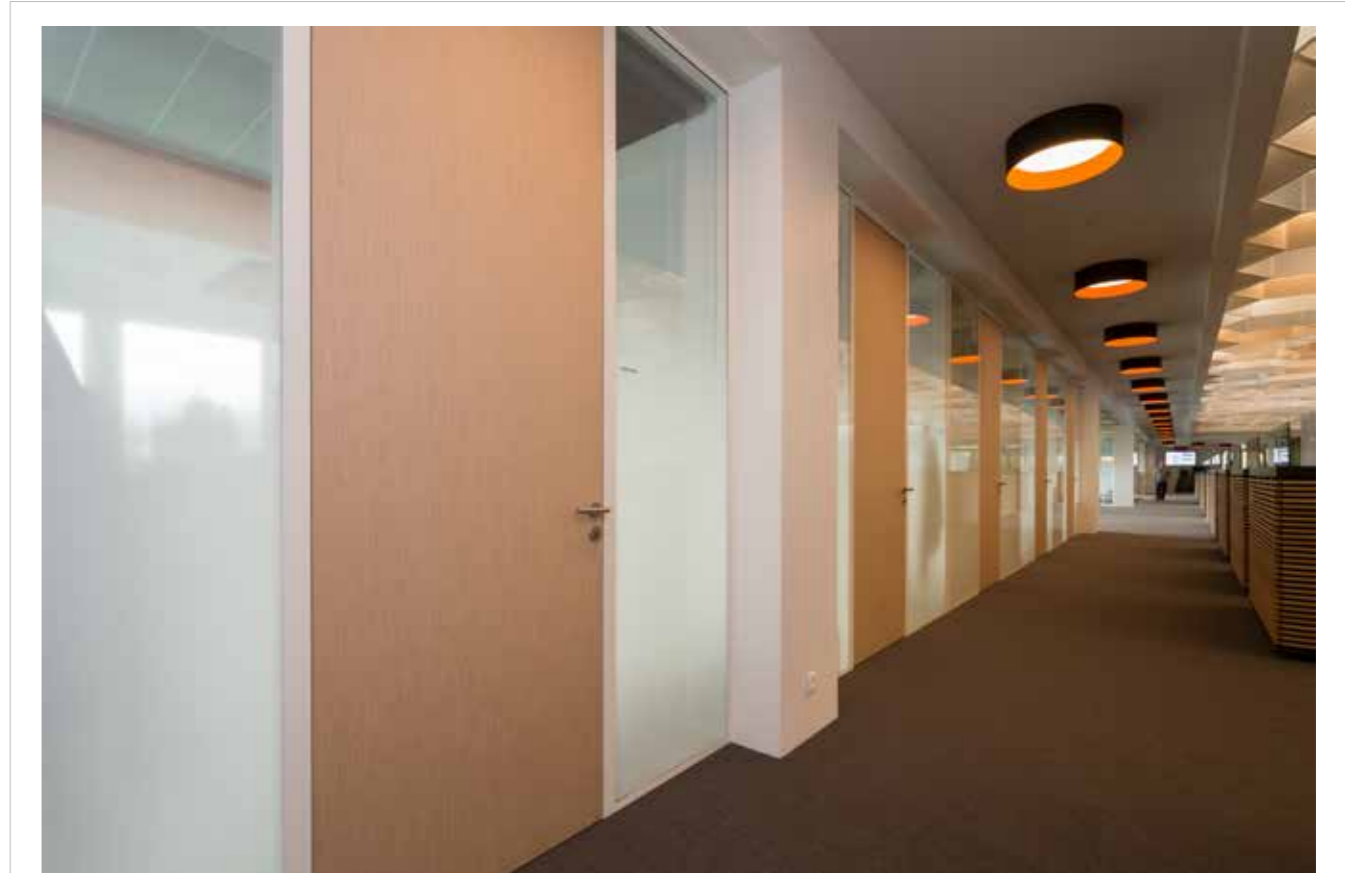
## H'FLUSH BOIS

Pour / For : H7

Dimensions : sur mesure / *made-to-measure*  
35 - 40 dB Rw / 35 - 39 dB Ra

Porte affleurante toute hauteur, en bois

Simple ou double battantes, épaisseur 75 mm  
Double portes sans battée centrale (avec feuillure)  
Systèmes d'accrochage par paumelles invisibles (intégrées bâti / porte)  
Porte bois : âme pleine et revêtement stratifié



*Wooden full height Flush door, with  
aluminium frame*

*Single or double swing, 75mm thick  
Double doors: without aluminium central door case  
Hanging Systems with invisible hinges (integrated frame / door)  
Wooden door: full core and laminate coating*





Pour / For : H5 - H7 - H9

> 830 / 930 x 2040 mm  
+ sur mesure / made-to-measure

## Porte à ossature aluminium

- Simple ou double battantes / coulissantes
- Double portes avec battée centrale en aluminium
- Systèmes d'accrochage :  
paumelles / système Easy\* / rail en applique
- Remplissages, maintenus sous parclozes :
- plein / semi-vitré / vitré
- vitrage simple / double

\* Le système coulissant Easy, utilisé pour l'accrochage des portes coulissantes, est un rail intégré aux cloisons H5, H7 et H9.



### Door with aluminium frame

- Single or double standard swing / sliding door
- Double doors with aluminium central door case
- Hook-up systems:  
hinges / Easy system\* / surface-mounted rail
- Fillings (held with strips) :
- full / half-glazed / glazed
- single / double glazing

\* The Easy rail, used for the hook-up of the sliding doors, is a rail which suits to the H5, H7 and H9 partitions.

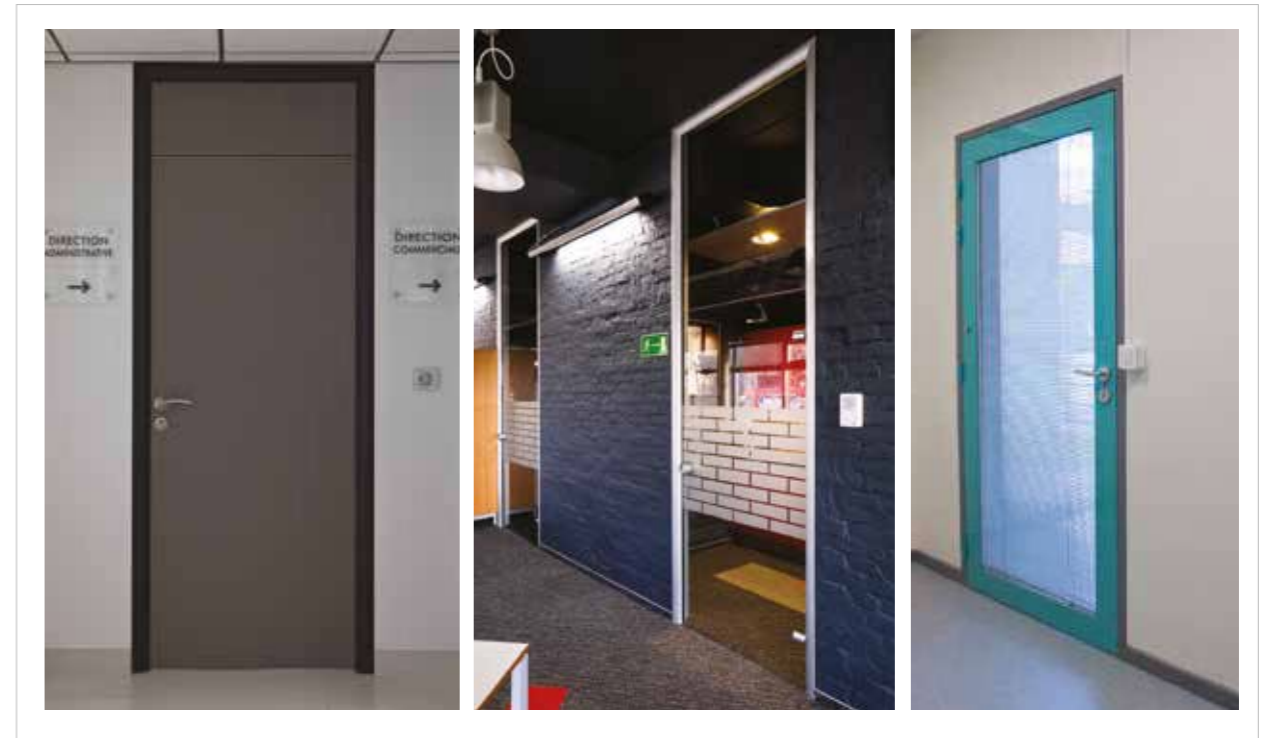


Portes adaptées / Adapted doors:  
H3 - Tertial - Bois / Wood - Verre / Glas

> 830 / 930 x 2040 mm  
+ sur mesure / made-to-measure

## Le bâti aluminium dédié aux cloisons sèches

- Simple et double battantes pour intégration dans cloison d'épaisseur 72 à 101 mm
- Systèmes d'accrochage : paumelles / pivots



### The aluminium frame dedicated to dry wall partition

- Single or double swing to integrate in  
partition, 72 to 101mm thick
- Hook-up systems: hinges / pivots



# BOIS / WOOD

Pour / For : H5 - H7 - H9 - HT

> 830 / 930 x 2040 mm  
+ sur mesure / made-to-measure  
30 - 42 dB Rw / 29 - 41 dB RA

## Porte BOIS

Simple ou double battantes / coulissantes, épaisseur 40 mm  
Double portes avec ou sans battée centrale en aluminium  
Systèmes d'accrochage : paumelles / pivots / système Easy\*  
Ame pleine et revêtement prépeint ou stratifié  
Avec ou sans oculus

\* Le système coulissant Easy, utilisé pour l'accrochage des portes coulissantes, est un rail intégré aux cloisons H5, H7 et H9.



## WOODEN door

Single or double standard swing / sliding door, 40mm thick  
Double doors with or without aluminium central door case  
Hanging systems: hinges / pivots / Easy system\*  
Filling: solid core with laminated coating  
With or without oculus

\* The Easy rail, used for the hook-up of the sliding doors, is a rail which suits to the H5, H7 and H9 partitions.

# VERRE / GLASS

Pour / For : H5 - H7 - H9 - HT

> 830 x 2040 mm



## Porte VERRE

Simple ou double, battantes / coulissantes  
Systèmes d'accrochage :  
paumelles / système Easy / système Cube\*  
Vitrage trempé : 8 ou 10 mm

## GLASS door

Single or double standard swing / sliding door  
Hanging Systems:  
hinges / Easy system / Cube system\*  
Tempered glass: 8 or 10mm thick

\* Le système coulissant Cube est un rail en applique conçu exclusivement pour l'accrochage des portes coulissantes en verre. Son installation est préconisée sur les cloisons H7T et HT.

\* The Cube sliding system is a surface-mounted rail, designed exclusively for hanging glass sliding doors. Its installation is recommended on H7T and HT partitions.



Parce que chaque finition  
a son importance...

*Each finish being unique...*



Vitrage sablé  
*Sand blasted glass*



Vitrage teinté  
*Tinted glass*



Vitrage Privalite<sup>®</sup>  
*Privalite<sup>®</sup> glazing*



Vitrage avec vitrophanie  
*Screen process glazing*



Vitrage organique  
*Organic glass*



Cloison végétalisée  
*Green partition*



Lisse avec cimaise  
*U-track with rails*



Stores intégrés  
*Venetian blinds*



Finition tôle laquée  
*Lacquered steel sheet finish*

... / ...

Le savoir-faire hOyez  
se décline à l'infini.

... / ...

*With hOyez,  
get endless possibilities.*

«Évidence d'aujourd'hui, imagination d'hier.» William Blake

Imaginez et laissez-vous guider pour créer vos espaces de vie de demain.

Imagine, get inspired and create attractive tomorrow's workspaces.

# Inspiring spaces !



71 rue de Lille - 59710 Avelin

T. +33 (0)3 28 55 11 55

[hoyez@hoyez.com](mailto:hoyez@hoyez.com)

[www.hoyez.com](http://www.hoyez.com)